

ویرایش دهم

رژودرم®

کرم اسکار

راهنمای استفاده

- کاهش آثار زخم و بخیه (اسکار قدیمی و جدید)
- زائده‌های گوشتی و ناهمواری‌ها
- پاکسازی و افزایش لطافت پوست
- زبری و ضخامت پوست (پینه)
- لک‌های سطحی
- جای جوش
- کنترل خارش پوست

فرمولاسیون طبیعی



برای استفاده از رژودرم دستورات این کتابچه را به دقت بخوانید.

۲ تعریف اسکار و انواع آن

۴ کرم اسکار رژودرم

- ۵ نکات مهم در استفاده از رژودرم
- ۶ چگونه اثر این محصول را ارزیابی کنیم؟
(روش عکاسی از پوست)

۷ اسکارهای قدیمی و جدید

- ۸ جلوگیری از رشد اسکار
(مهاری اسکارهای تازه یا نابالغ)
- ۸ بعد از بخیه و بهبود زخم
- ۹ بعد از بهبودی جوشها

۱۰ کاهش و برطرف کردن اسکارهای قدیمی

- ۱۰ اسکارهای برجسته
- ۱۳ اسکارهای فرورفته (جای جوش)
- ۱۵ اسکارهای مسطح
- ۱۶ خارش پوست

۱۷ زیبایی و پاکسازی پوست

- ۱۸ لایه برداری و جوان سازی پوست
- ۱۹ لک های پوستی
- ۲۰ زائده های گوشتی
- ۲۲ زبری و ضخامت پوست
- ۲۳ آلودگی های صنعتی پوست
- ۲۴ جوش های سرسیاه و جوش های معمولی
- ۲۵ کورکها

۲۶ پاسخ به چند سوال رایج

۳۳ نمونه هایی از تاثیرات رژودرم

۳۶ معرفی پماد آلفا (ضمیمه)

تعریف اسکار

به‌طور کلی هرگونه آثار برجای مانده از آسیب‌های پوستی یا زخم‌ها را اسکار می‌نامند. چون «سوختگی» از دیرباز نقش عمده‌ای در ایجاد اثرات ماندگار بر پوست داشته‌است، واژه‌ی اسکار را «داغ» نیز ترجمه می‌کنند.

اسکارها را از نظر ظاهر می‌توان به سه گروه تقسیم نمود:

(۱) اسکار برجسته

(۲) اسکار فرورفته

(۳) اسکار هم‌سطح (فقط به صورت تغییر رنگ)

بر اساس سن اسکار (زمان تشکیل آن) می‌توان اسکارها را به صورت جدید (نابالغ) و یا قدیمی (بالغ) تقسیم بندی نمود.

اسکارهای بالغ، به علت عدم وجود عروق خونی، سفید و کم رنگ هستند و دیگر رشد نمی‌کنند. اسکارهای نابالغ تا زمان بلوغ، در حال رشد بوده و رنگ قرمز یا ارغوانی اولیه را حفظ می‌کنند. معمولاً اسکارهای نابالغ، ظرف ۶ تا ۱۲ ماه بالغ می‌شوند. استفاده از رژودرم بر روی اسکارهای نابالغ، موجب تسریع بالغ شدن اسکار می‌شود. رژودرم باعث می‌شود اسکار در زمانی که بالغ می‌شود ضخامت کمتر و سطح صاف‌تری داشته باشد. از این مرحله به بعد با ادامه‌ی استفاده از رژودرم (مطابق دستور مصرف برای اسکارهای قدیمی یا بالغ)، اسکار شروع به تحلیل رفتن می‌کند. اسکارهای جدید (نابالغ) با شروع مصرف رژودرم ممکن است متورم شوند. (رجوع به صفحه‌ی ۲۸)



اسکار فرو رفته ناشی از بخیه (روی پیشانی)



اسکار بالغ نشده ناشی از سوختگی (روی دست)



اسکار فرورفته ناشی از جوش
(روی صورت)



اسکار برجسته بعد از پیوند پوست
(روی دست)

علت به وجود آمدن اسکار می تواند عواملی مانند موارد زیر باشد:

بخیه (جراحی): بخیه بعد از جراحی های مختلف (آپاندیسیت، تیروئید، سزارین، کلیه، قلب، لاپاروسکوپی، لیپوساکشن، ستون فقرات و...) و یا جراحی های زیبایی (ماموپلاستی، گرافت یا پیوند پوست).

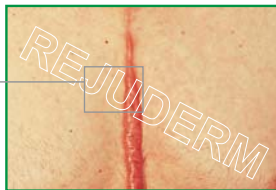
زخم: مانند اسکار تشکیل شده بر روی محل انواع زخم ها (بریدگی، ساییدگی، سوراخ شدگی، تزریق واکسن و...) که با روش های مختلف و یا خودبه خود ترمیم شده اند.

سوختگی: مانند اسکار ناشی از سوختگی با آب جوش، بخار و مواد شیمیایی.

آکنه: اسکارهای برجسته یا گودرفته که پس از بهبودی جوش های پوست بر جای می ماند. بیماری های داخلی و عفونی با عوارض پوستی: مانند سالک، آبله مرغان و ...



نمایش از نزدیک
به تفاوت بین بافت اسکار با پوست دقت کنید.



اسکار ناشی از جراحی قلب

تمام عکس های این کتابچه متعلق به Rejuderm® است و هرگونه استفاده از این عکس ها بدون اجازه کتبی، توسط اشخاص حقیقی و حقوقی ممنوع بوده و از نظر حقوقی و کیفری موجب تعقیب قانونی می شود.

All photographs in this booklet are property of Rejuderm®. Using them in any form or by any means (e.g. photocopying, transmitting, saving, etc.) without prior written permission from the owner, will result in civil and criminal prosecution.



معرفی

کرم اسکار رژودرم یک فرآورده‌ی طبیعی است که انواع اسکار (جای زخم و همچنین تغییرات رنگی ناشی از آن را بهبود می‌بخشد. همچنین رژودرم اثرات ضدخارش مناسبی بر روی پوست دارد. کرم رژودرم حاوی آلانتوئین، روغن کنجد و نمک‌های طبیعی سولفات هیدراته آلومینیم پتاسیم است.

کرم اسکار رژودرم

مکانیسم

مکانیسم اثر کرم رژودرم در نوع خود منحصر به فرد است، زیرا بر اثر ماساژ کرم، پوسته‌های بسیار نازکی که با چشم قابل رویت نیستند از سطح پوست جدا شده و در کرم حل می‌شوند؛ سپس این پوسته‌ها با شستشو با آب ولرم پاک می‌شوند. در این روش نه تنها التهابی به وجود نمی‌آید بلکه پس از شستشو در نوبت‌های اول استفاده، لطافت کاملاً محسوسی در پوست ایجاد می‌شود. به این ترتیب کرم اسکار رژودرم می‌تواند لایه‌برداری پوست را بدون ایجاد عوارضی مانند التهاب انجام دهد و لطافت پوست را از همان زمان شروع استفاده برای فرد تامین نماید. در حقیقت اگر بتوان یک مشکل پوستی را از طریق لایه‌برداری و ترمیم ناحیه‌ی لایه‌برداری شده با سلول‌های جدید بهبود بخشید، رژودرم بهترین و ارزانتین محصول برای این منظور خواهد بود. در این کتابچه ضمن معرفی برخی مشکلات پوستی، روش استفاده از رژودرم را برای هر یک از آن‌ها بیان می‌کنیم.

رژودرم بر روی مشکلات پوستی ذیل تأثیر ندارد:

زخم‌هایی که هنوز ترمیم نشده‌اند (زخم باز)، اسکارهای گودرفته‌ی عمیق، عارضه‌ی لب شکری، خال‌های ریشه‌دار، زگیل، ماه گرفتگی، پوست با منفذ باز، برص یا پیسی، لک‌های سفید، لک‌های تیره‌ی عمقی، کک و مک‌های مادرزادی، ترک‌های ناشی از لاغر شدن و زایمان، پاک کردن تاتو و خالکوبی و سیاهی دور چشم. همچنین چنانچه ضایعه‌ای در عمق پوست باشد (مانند خال‌های ریشه‌دار)، چون رژودرم نمی‌تواند با سلول‌های آن ضایعه تماس پیدا کند لذا تاثیری بر آن نخواهد داشت.

۱) در زخم‌هایی که هنوز ترمیم نشده‌اند (زخم‌های باز)، استفاده از رژودرم مجاز نیست. بعد از ترمیم تا زمانی که زخم التهاب دارد از رژودرم استفاده نکنید. در این دوره تا رفع کامل التهاب و سوزش، موضع را روزانه با مقداری پماد آلفا چرب کنید. بعد از دوره‌ی مصرف آلفا، می‌توانید از کرم رژودرم طبق دستور مصرف برای اسکارهای جدید یا نابالغ استفاده کنید.

۲) در صورتی که پوست التهاب داشته باشد از رژودرم استفاده نکنید. اگر بعد از استفاده از رژودرم، حساسیت به‌وجود آید، مصرف کرم را متوقف کنید و برای برطرف نمودن التهاب، موضع را به مدت یک هفته و روزانه یک‌بار با پماد آلفا چرب کنید. پس از برطرف شدن حساسیت، دوباره می‌توانید از رژودرم استفاده کنید. این بار تعداد دفعات استفاده از رژودرم را در هفته کاهش دهید؛ به این ترتیب که در چند روز اول، کرم را یک روز در میان و سپس یک‌بار در روز و با ماساژ کم فشار، روی موضع استفاده کنید. در روزهای بعد، به تدریج که پوست با رژودرم سازگاری پیدا می‌کند، دفعات مصرف را به ۲ و ۳ بار در روز افزایش دهید. این روش کمک می‌کند تا پوست شما به رژودرم عادت کند.

۳) محصول را در جای خشک و خنک نگهداری کنید. تا جایی که امکان دارد کرم رژودرم را از گرم شدن یا سرد شدن زیاد محافظت نمایید.

۴) استفاده‌ی هم‌زمان کرم رژودرم و فرآورده‌های آرایشی - بهداشتی موضعی توصیه نمی‌شود. در این موارد نیم ساعت پس از استفاده از رژودرم، موضع را شسته و از این محصولات استفاده نمایید. پیش از استفاده مجدد از رژودرم، موضع را با آب و صابون بشویید.

۵) در ضایعات اطراف چشم لازم است رژودرم با احتیاط مصرف شود. سعی کنید از ورود کرم به چشم جلوگیری کنید. در صورت بروز این مشکل، از محلول شستشوی چشم یا آب فراوان برای شستشو استفاده کنید و از مالش چشم بپرهیزید.

۶) نیم ساعت پس از استفاده، موضع را با آب ولرم و صابون بشویید. اگر ضایعه در ناحیه‌ای باشد که شستشوی آن راحت نباشد به جای شستشو، با یک نظیف مرطوب پوست را تمیز کنید. این کار برای جلوگیری از ایجاد حساسیت احتمالی می‌باشد.

۱) با عکس گرفتن از پوست:

باید قبل از شروع استفاده از کرم رژودرم، عکس‌های دقیق از موضع تهیه شود. چون فرد استفاده کننده، ضایعه پوستی خود را هر روز چند بار می‌بیند متوجه تغییرات آن نمی‌شود مگر آنکه آنقدر با حوصله و بدون دلسردی به استفاده از رژودرم ادامه دهد تا ضایعه به مقدار زیادی برطرف شود و تأثیر را باور کند. اگر قبل از شروع استفاده از رژودرم عکس دقیقی تهیه شود به راحتی می‌توان تغییرات بافت را در عکس‌های بعدی مشاهده کرد. هر چه عکاسی دقیق‌تر باشد در فاصله زمانی کمتری می‌توان تغییرات را دید. با دوربین‌های دیجیتال امروزی که لنز معمولی دارند اگر با روش زیر عکاسی شود می‌توان حداقل هر دو ماه یک‌بار تغییرات را به‌وضوح دید.

نحوه‌ی عکس گرفتن از پوست:

دوربین باید ثابت باشد (ترجیحاً از پایه استفاده کنید). فلاش را خاموش کنید. تایمر دوربین را برای عکاسی اتوماتیک فعال کنید. فاصله‌ی دوربین از عضوی که قرار است عکاسی شود بیشتر از ۴۰ سانتی‌متر نباشد. روی ضایعه فوکوس کنید. دکمه‌ی شاتر را بزنید و از دوربین فاصله بگیرید و از فرد بخواهید تا حد امکان حرکت نکند. این کار باید در نور مناسب روز و چراغ‌های معمولی اتاق انجام شود. از زاویه‌های مختلف عکاسی را تکرار کنید. عکس‌های بعدی باید تا حد امکان در همان شرایط محیطی (نور و زاویه) تهیه شوند. فایل عکس‌های قبل و بعد را در کامپیوتر باز کنید و آن‌ها را با بزرگنمایی در کنار هم ببینید. هر چقدر لنز دوربین کیفیت بهتری داشته و فوکوس اولیه هنگام عکاسی دقیق‌تر باشد عکس‌ها هنگام زوم کردن (بزرگنمایی) در کامپیوتر واضح‌تر دیده می‌شوند و به راحتی و با کمی دقت تغییرات در اندازه و رنگ ضایعه را خواهید دید.

۲) روش دوم برای مشاهده‌ی تأثیر رژودرم این است که آن را بر روی قسمت مشخصی از ضایعه‌ی پوستی خود استفاده کنید و بعد از دو ماه، تفاوت بین این قسمت و سایر قسمت‌های ضایعه را مشاهده کنید. پس از اطمینان از موثر بودن این محصول، آن را بر روی تمام ضایعه استفاده کنید.

کاربردها و
روش مصرف رژودرم
اسکارهای قدیمی و جدید



جلوگیری از رشد اسکار و مهار اسکارهای در حال رشد

بعد از بخیه و بهبودی زخم‌ها

بعد از بخیه و برای بهبودی زخم‌ها می‌توان از پماد آلفا استفاده نمود. در زخم‌های تازه، از هنگامی که زخم بخیه می‌شود، موضع را به مدت یک ماه با پماد آلفا چرب کنید. روش استفاده را در کتابچه‌ی راهنمای مصرف آلفا بخوانید. پس از ترمیم کامل زخم، در صورت وجود هرگونه تغییر رنگ، ناهمواری یا خارش، از کرم رژودرم استفاده کنید. اگر بعد از بخیه از آلفا استفاده نکرده‌اید، می‌توانید در صورت نیاز (وجود تغییر رنگ، ناهمواری یا خارش) یک ماه بعد از کشیدن بخیه‌ها به روش زیر از رژودرم استفاده کنید. در مورد اسکار بخیه‌های قدیمی به صفحه‌ی ۱۰ مراجعه کنید.

روش استفاده:

مقداری کرم را روی موضع قرار داده و به آرامی در سطح اسکار پخش کنید. این کار باید توسط انگشتان و با فشار متوسط و بسیار آهسته انجام شود. مقدار کرم باید آنقدر باشد که به تمام نقاط برسد. ماساژ و فشار بیش از حد باعث تحریک پوست و افزایش خارش می‌شود.

دفعات مصرف:

رژودرم را ۳ بار در روز (با حداقل ۵ ساعت فاصله) استفاده کنید. اگر موضع خارش دارد به دفعات بیشتر نیز می‌توانید استفاده کنید تا جایی که خارش کنترل شود. در اوایل رشد اسکار ممکن است لازم باشد تا ۸ بار در روز از رژودرم استفاده کنید. به تدریج با کاهش شدت خارش، دفعات مصرف را به ۳ بار در روز کاهش دهید.

شستشو:

نیم ساعت پس از استفاده، موضع را با آب ولرم و صابون بشویید. اگر ضایعه در ناحیه‌ای باشد که شستشوی آن راحت نباشد به جای شستشو، با یک نظیف مرطوب پوست را تمیز کنید. این کار برای جلوگیری از ایجاد حساسیت احتمالی می‌باشد.

مدت مصرف:

پس از ترمیم کامل زخم‌ها و بخیه‌های پوستی، در صورت وجود هر گونه خارش، ناهمواری یا تغییر رنگ می‌توانید از کرم رژودرم استفاده نمایید. در مورد اسکارهای در حال رشد، باید تا بالغ شدن اسکار، به روش ذکر شده از رژودرم استفاده کرد. نشانه‌های بالغ شدن اسکار، رفع خارش موضع و توقف رشد آن است. این مرحله حداقل به ۲ ماه زمان نیاز دارد. پس از بالغ شدن اسکار، مطابق دستور اسکارهای قدیمی استفاده از رژودرم را ادامه دهید. (صفحه ۱۰-۱۵)

نمونه‌ی تاثیر رژودرم بر روی اسکار در حال رشد ناشی از پیوند پوست (گرافت)



۹ ماه بعد از استفاده از رژودرم



اسکار یا گوشت اضافه در اطراف پوست پیوند شده در حال رشد است.

بعد از بهبودی جوش‌ها

در برخی از افراد پس از بهبودی جوش، حفره‌هایی در پوست ایجاد می‌شود. روش استفاده از رژودرم برای کاهش حفره‌های قدیمی ناشی از جوش در صفحه‌ی ۱۳ آمده است؛ ولی برای جلوگیری از ایجاد حفره‌های جدید در پوست می‌توان در اواخر دوره‌ی بهبودی جوش‌ها طبق روش ذیل از رژودرم استفاده کرد.

روش استفاده:

مقداری از کرم را روی موضع قرار داده و به مدت ۳۰ ثانیه با فشار کم ماساژ دهید. مقدار کرم باید به اندازه‌ای باشد که کرم پس از زمان فوق تقریباً محو شود.

دفعات مصرف:

یک بار در روز

شستشو:

برای جلوگیری از حساسیت‌های احتمالی، نیم ساعت پس از استفاده از رژودرم، موضع را با آب ولرم و صابون بشویید.

مدت مصرف: ۱۰ روز

کاهش و برطرف کردن اسکارهای قدیمی

(۱) اسکارهای برجسته

روش استفاده:

مقداری کرم را روی اسکار قرار داده و در سطح اسکار ماساژ دهید. این کار باید توسط انگشتان و با قدری فشار انجام شود. ماساژ با کف دست از دقت و فشار کمتری برخوردار است و باعث هدر رفتن کرم می‌شود. برای نتیجه‌گیری بهتر، ماساژ را در دو جهت افقی و عمودی (به صورت صلیبی) انجام دهید. بر اثر ماساژ و اختلاط کرم با پوسته‌های سطح اسکار، کرم به تدریج غلیظ و خشک می‌شود به طوری که در انتهای ماساژ، حالت خشک و چسبنده‌ای در زیر انگشتان خود احساس می‌کنید که باعث کاهش سرعت ماساژ می‌شود.

مقدار کرم باید آنقدر باشد که هنگام ماساژ حدود ۱/۵ دقیقه بتوان نرمی کرم را زیر انگشتان احساس نمود. اگر در یک منطقه، وسعت یا طول اسکار زیاد باشد بهتر است برای هر ۵ سانتی‌متر، یک مرحله در نظر گرفته و برای هر قسمت به‌طور جداگانه کرم را استفاده کنید. به این ترتیب ماساژ با دقت، سرعت و فشار بهتری صورت خواهد گرفت و از خشک شدن کرم در گوشه و کنار اسکار جلوگیری می‌شود. ماساژ با سرعت زیاد و فشار بیش از حد باعث تحریک اسکار و افزایش خارش در اسکار می‌شود. **تذکره:** در حالت‌هایی مانند خونریزی قسمتی از اسکار به‌علت بریدگی با تیغ ریش تراش، جراحت و...، رژودرم را روی قسمت زخم شده استفاده نکنید و هنگام ماساژ از شعاع یک سانتی‌متری به زخم مزبور نزدیک‌تر نشوید، زیرا ماساژ کرم روی آن باعث طولانی‌تر شدن زمان التیام زخم مزبور می‌شود.

دفعات مصرف:

۳ بار در روز (با حداقل فاصله‌ی ۵ ساعت)

شستشو:

نیم ساعت پس از استفاده، موضع را با آب ولرم و صابون بشویید. اگر اسکار در ناحیه‌ای باشد که شستشوی آن راحت نباشد به جای شستشو، با یک تنظیف مرطوب

پوست را تمیز کنید. به‌طور کلی تا زمانی که اسکار تحلیل نرفته است و از رژودرم استفاده می‌کنید از شستشوی بدن با آب بسیار سرد یا بسیار گرم پرهیز نمایید، چون باعث خارش و مقاوم شدن اسکار می‌شود. در ضمن بهتر است فقط از صابون قالبی برای شستشو استفاده شود و از سایش سطح اسکار پرهیز کنید.

چند نکته بسیار مهم

تداخل با فرآورده‌های پوستی: استفاده‌ی هم‌زمان کرم رژودرم و فرآورده‌های آرایشی بهداشتی موضعی توصیه نمی‌شود. در این موارد، نیم ساعت پس از مصرف رژودرم، موضع را شسته و از این محصولات استفاده نمایید. پیش از استفاده مجدد از رژودرم، موضع را با آب و صابون بشویید.

لباس و محیط: تماس لباس‌های غیرنخی با اسکار موجب تحریک آن می‌شود. تابش مستقیم آفتاب، قرارگرفتن در محیط‌های خیلی گرم و یا خیلی سرد نیز موجب تحریک اسکار می‌شود.

هشدارها

۱) اگر اسکار در اطراف چشم است لازم است رژودرم با احتیاط مصرف شود. سعی کنید از ورود کرم به چشم جلوگیری کنید. در صورت بروز این مشکل، از محلول شستشوی چشم یا آب فراوان استفاده کنید و از مالش چشم پرهیزید.

۲) رژودرم روی پوست سالم تاثیری ندارد ولی چنانچه پوست سالم اطراف اسکار دچار التهاب یا جوش‌های ریز شد، مصرف کرم را متوقف کنید. پس از برطرف شدن حساسیت، دوباره می‌توانید از رژودرم استفاده کنید. این بار تعداد دفعات استفاده از رژودرم در هفته را کاهش دهید؛ به این ترتیب که در چند روز اول، کرم را یک روز در میان و سپس یک‌بار در روز و با ماساژ کم فشار، روی اسکار استفاده کنید. در روزهای بعد، به تدریج که بافت اسکار با رژودرم سازگاری پیدا می‌کند، دفعات مصرف را به ۲ و ۳ بار در روز افزایش دهید. این روش کمک می‌کند تا پوست شما به رژودرم عادت کند. پس از رفع حساسیت، سعی کنید کرم را فقط بر روی بافت اسکار ماساژ دهید.

۳) به یاد داشته باشید که ماساژ و فشار بیش از حد باعث تحریک پوست می‌شود.

نشانه‌های تاثیر رژودرم در اسکارهای قدیمی برجسته

خارش: اگر اسکار خارش داشته باشد خارش آن کنترل می‌شود. این خارش‌ها با داروهای کورتونی نیز تسکین نمی‌یابند. خارش در اسکارهای قدیمی کمتر از اسکارهای جدید است.

سفتی: اسکارهای جدید، سفت و اسکارهای قدیمی به‌طور معمول نرم‌تر هستند. با استفاده از رژودرم اسکار به تدریج نرم می‌شود.

شکل: به تدریج طول و عرض اسکار کم می‌شود و ضخامت آن کاهش می‌یابد. شیب‌دار شدن کناره‌ها و صاف شدن سطح اسکار علامت شروع این اثر است. به این ترتیب، اسکار کوچک شده و تحلیل می‌رود.

رنگ: به‌طور طبیعی اسکار در ابتدا قرمز تیره و یا بنفش رنگ است که شدت رنگ آن به تدریج زیاد می‌شود. پس از رسیدن یا بالغ شدن اسکار که با کمتر شدن خارش و نرم شدن آن همراه است، رنگ اسکار ثابت می‌شود و پس از گذشت زمان روشن‌تر می‌شود که گاهی این زمان به چند سال می‌رسد. رژودرم تا قبل از بالغ شدن اسکار، از سرعت تغییر رنگ آن می‌کاهد و پس از بالغ شدن آن، رنگ اسکار را روشن‌تر می‌کند.

زمان: تحلیل رفتن کامل اسکار ممکن است از ۴۵ روز تا ۲ سال طول بکشد. (رجوع به صفحه ۲۶)

تذکر: در صورت قطع زودهنگام رژودرم، روند تحلیل رفتن اسکار متوقف می‌شود ولی اسکار دوباره رشد نخواهد کرد. با استفاده‌ی مجدد، روند فوق دوباره آغاز می‌گردد.



تاثیر رژودرم در مدت ۱۸ ماه



اسکار برجسته روی بازو



۲) اسکارهای فرورفته یا گودرفته (جای جوش)

اسکارهای فرورفته بر اثر عوامل مختلفی مانند جوش یا آکنه، بخیه، بریدگی، سالک و آبله‌مرغان به وجود می‌آیند. در این موارد کرم رژودرم اثر مطلوبی دارد، ولی موجب ترمیم کامل در تمام آن‌ها نمی‌شود؛ زیرا اندازه و رفتار اسکارهای فرورفته بسیار متغیر است. با این حال، ترمیم این اسکارها توسط رژودرم نسبت به سایر فرآورده‌ها و لیزر به مراتب بهتر و کم هزینه‌تر است. برای کسب نتیجه‌ی مطلوب صبور باشید. نحوه‌ی اثر رژودرم در این اسکارها به این صورت است که رژودرم لایه‌های بسیار نازکی از سطح داخل حفره را بر می‌دارد و پس از آن سلول‌های جدید در اطراف حفره تکثیر شده و به سمت داخل مهاجرت می‌کنند تا به تدریج روی آن را بپوشانند و باعث هماهنگی بیشتر موضع با پوست اطراف شوند. پماد گیاهی آلفا نیز به ترمیم سلول‌ها کمک می‌کند. قبل از شروع، بهتر است عکس واضحی از پوست تهیه شود. با تهیه عکس در مراحل قبل و بعد، تأثیر رژودرم روی این اسکارها قابل مشاهده است. (روش عکاسی در صفحه‌ی ۶)

روش استفاده:

مقداری کرم را روی موضع قرار داده و به آرامی در سطح آن ماساژ دهید. این کار باید توسط انگشتان و با فشار متوسط و بسیار آهسته انجام شود. ماساژ با کف دست از دقت کمتری نسبت به انگشتان برخوردار است و باعث هدر رفتن کرم می‌شود. رژودرم را باید به اندازه‌ای برداشت که به مدت ۱/۵ دقیقه بتوان آن را روی سطح مورد نظر ماساژ داد.

دفعات مصرف:

۳ بار در روز (با حداقل ۵ ساعت فاصله بین دو مصرف)

شستشو:

برای جلوگیری از حساسیت‌های احتمالی، نیم ساعت پس از استفاده از رژودرم، موضع را با آب ولرم و صابون بشویید.

مدت مصرف:

مدت مصرف می‌تواند چند ماه باشد. هر ۴۵ روز یک عکس دقیق از موضع تهیه کنید و با عکس‌های قبل مقایسه کنید. اگر در یک مرحله نسبت به ۴۵ روز قبلی

پیشرفتی مشاهده نکردید می‌توانید مصرف را متوقف کنید. توجه داشته باشید که ترمیم اسکارهای گودرفته با این روش به شکیبایی نیاز دارد.

مرحله‌ی استفاده از پماد آلفا:

در صورتی که پوست شما به مواد چرب حساس نیست دو ساعت بعد از استفاده از رژودرم، مقدار بسیار کمی پماد آلفا را روی موضع قرار داده و به آرامی و بدون فشار ماساژ دهید. مقدار پماد باید در حدی باشد که فقط یک لایه‌ی روغنی زیر انگشتان احساس کنید. ۱۵ دقیقه پس از استفاده از پماد آلفا موضع را با آب ولرم و صابون بشویید. در پوست‌های چرب و مستعد به آکنه، استفاده از رژودرم به تنهایی کافی است.



۸ ماه پس از استفاده از رژودرم



اسکار ناشی از جوش (روی گونه)



www.rejuderm.com

با معرفی روش‌های کم هزینه و اثربخش به یکدیگر، تندرستی را به ارمغان آوریم.

اسکارهای مسطح به صورت تغییر رنگ و حالت پوست دیده می‌شوند. با استفاده از کرم رژودرم رنگ تیره این اسکارها روشن‌تر می‌شود، حاشیه‌های اسکار با سلول‌های جدید پوست جایگزین شده و اندازه‌ی اسکار کوچک می‌شود. همچنین چین و چروک‌های احتمالی در سطح اسکار هموار می‌شوند.

روش استفاده:

مقداری کرم را روی اسکار قرار داده و در سطح اسکار ماساژ دهید. این کار باید توسط انگشتان و با قدری فشار انجام شود. ماساژ با کف دست از دقت و فشار کمتری برخوردار است و باعث هدر رفتن کرم می‌شود. اگر سطح اسکار چین و چروک ندارد، حاشیه‌های آن را بیشتر ماساژ دهید و بعد از استفاده از رژودرم حاشیه‌های اسکار را با کمی پماد آلفا به مدت یک دقیقه و بدون فشار ماساژ دهید.

مقدار کرم باید آنقدر باشد که هنگام ماساژ بتوان نرمی کرم را حدود $1/5$ دقیقه زیر انگشتان احساس نمود. اگر در یک منطقه، وسعت یا طول اسکار زیاد باشد بهتر است برای هر ۵ سانتی‌متر، یک مرحله در نظر گرفته و برای هر قسمت به‌طور جداگانه کرم را استفاده کنید. به این ترتیب ماساژ با دقت، سرعت و فشار بهتری صورت خواهد گرفت و از خشک شدن کرم در گوشه و کنار اسکار جلوگیری می‌شود. ماساژ با سرعت زیاد و فشار بیش از حد باعث تحریک اسکار و افزایش خارش در اسکار می‌شود.

دفعات مصرف:

۳ بار در روز (با حداقل فاصله‌ی ۵ ساعت)

شستشو:

نیم ساعت پس از استفاده، موضع را با آب ولرم و صابون بشویید. اگر اسکار در ناحیه‌ای باشد که شستشوی آن راحت نباشد به جای شستشو، با یک نظیف مرطوب پوست را تمیز کنید.

خارش پوست

خارش پوست

اگر پوست قسمتی از بدن دچار خارش شود، می‌توان برای تسکین خارش از رژودرم استفاده نمود. رژودرم خارش را کنترل می‌کند ولی مکانیسم آن با کورتون‌ها متفاوت است و از این رو مصرف طولانی مدت آن فاقد هرگونه عارضه است.

موارد استفاده:

خارش ناشی از حساسیت پوستی، خارش بر اثر تماس مواد محرک با پوست، خارش یا سوزش خفیف ناشی از عرق‌سوز شدن کشاله‌ی ران و خارش پوست در پایان دوره‌ی ترمیم زخم و محل بخیه. در اگزما و پسوریازیس که خارش، بخشی از عوارض بیماری است می‌توان از این محصول فقط به صورت مقطعی (و نه به صورت دائم) استفاده کرد، تا هم خارش کنترل شود و هم لطافت پوست افزایش یابد. میزان تأثیر رژودرم در این موارد خاص، متفاوت است و اگر پس از ۳ نوبت استفاده از کرم تأثیری مشاهده نشد، استفاده از رژودرم را ادامه ندهید. این درحالی است که برای از بین بردن خشکی و التهاب پوست در پسوریازیس و اگزما می‌توانید بدون محدودیت از پماد آلفا استفاده کنید.

روش استفاده:

مقداری کرم را به آرامی روی موضع بمالید. این کار باید بدون فشار زیاد انجام شود. اجازه دهید در پایان، لایه‌ی سفیدی که از کرم باقی مانده به تدریج محو شود.

دفعات مصرف:

تا زمانی که خارش کنترل شود می‌توان روزانه ۳ بار (با حداقل ۵ ساعت فاصله) از رژودرم استفاده کرد. در موارد خاص، مانند خارش بر اثر بیماری‌های مزمن و قدیمی پوست، بهتر است روزانه یک بار از رژودرم استفاده شود و در نوبت‌های بعدی از پماد آلفا استفاده نمود تا بتوان از بروز مقاومت به اثر رژودرم جلوگیری نمود و نیاز به مصرف روزانه‌ی رژودرم را کاهش داد (یعنی به‌عنوان مثال در طول روز یک بار از رژودرم و دو بار از پماد آلفا استفاده کنید). اگر پماد آلفا در دسترس نبود فقط از رژودرم استفاده کنید.

کاربردها و
روش مصرف رژودرم
زیبایی و پاکسازی پوست



لایه برداری و جوان سازی پوست

لایه برداری و جوان سازی پوست

رژودرم به تدریج سلول‌های فرسوده‌ی سطح پوست را جدا می‌کند. در این روش سلول‌های جدید و سالم به‌طور طبیعی جایگزین سلول‌های فرسوده و آسیب دیده می‌شوند و در نتیجه زیبایی و لطافت مجدداً به پوست باز می‌گردد.

از آنجا که رژودرم فرآورده‌ای کاملاً طبیعی است، در تمام انواع پوست قابل استفاده است.

روش استفاده:

مقداری کرم را به آرامی روی پوست ماساژ دهید. این کار باید توسط انگشتان و با فشار متوسط انجام شود. مقدار کرم را به اندازه‌ای بردارید که ۲ دقیقه بتوانید کرم را روی موضع ماساژ دهید. ماساژ با فشار زیاد ممکن است موجب درد و تحریک شود. در صورت حساسیت، به مدت یک هفته استفاده از کرم رژودرم را متوقف کنید و موضع را با پماد آلفا چرب نمایید. به‌طور کلی در صورت بروز التهاب شدید پس از استفاده از هر نوع لایه بردار، می‌توان از پماد آلفا برای تسکین التهاب استفاده نمود. روش استفاده در کتابچه‌ی راهنمای آلفا (بخش حساسیت‌های پوستی) آمده است.

دفعات مصرف:

یک بار در روز

شستشو:

برای جلوگیری از حساسیت‌های احتمالی، نیم ساعت پس از استفاده از رژودرم، موضع را با آب ولرم و صابون بشویید.

مدت مصرف:

تا رسیدن به وضعیت مطلوب (حداکثر یک ماه به صورت پی در پی)

توجه: در پوست‌های جوش‌دار از ماساژ کرم روی جوش‌ها خودداری کنید. در این موارد ابتدا مقدار کمی رژودرم را بر روی جوش‌ها قرار داده و پس از نیم ساعت پوست را بشویید. پس از تحلیل رفتن جوش‌ها می‌توانید لایه برداری پوست را به روشی که ذکر شد شروع نمایید.

لک‌های پوستی

رژودرم می‌تواند لک‌های سطحی مانند لک‌های ناشی از افزایش سن و یا لک‌هایی که پس از ترمیم انواع زخم، جوش و یا لیزر به وجود می‌آیند را کاهش دهد. حداقل زمان لازم برای ارزیابی تاثیر رژودرم، دو ماه است. قبل از شروع استفاده، عکس واضحی از پوست تهیه کنید و عکس‌های بعدی را با آن مقایسه کنید. (روش عکاسی در صفحه‌ی ۶)

روش استفاده:

مقداری کرم را به آرامی روی پوست ماساژ دهید. این کار باید توسط انگشتان و با فشار متوسط انجام شود. مقدار کرم را به اندازه‌ای بردارید که یک دقیقه بتوانید کرم را روی پوست ماساژ دهید. ماساژ با فشار زیاد ممکن است موجب تحریک پوست شود. در صورت بروز حساسیت، به مدت یک هفته استفاده از کرم را متوقف کنید.

دفعات مصرف:

رژودرم را دو بار در روز استفاده کنید (سعی کنید بین دو نوبت مصرف حداقل ۵ ساعت فاصله باشد).

شستشو:

برای جلوگیری از حساسیت‌های احتمالی، نیم ساعت پس از استفاده از رژودرم، پوست را با آب ولرم و صابون بشویید.

مدت مصرف:

اگر دو ماه بعد از استفاده از رژودرم (با مقایسه‌ی عکس‌های قبل و بعد) مشاهده نمودید که لک کاهش یافته است، استفاده از رژودرم را تا به حداقل رسیدن لک ادامه دهید. در این صورت، تهیه و مقایسه‌ی عکس‌های قبل و بعد را نیز ادامه دهید. اگر پس از دو ماه استفاده از رژودرم تأثیری مشاهده نشد، تغییر رنگ مربوط به عمق پوست است. برای لک‌های عمیق، انجام درم ابریشن توسط پزشک و استفاده از پماد آلفا در مرحله‌ی بعد (به‌عنوان ترمیم کننده‌ی پوست) توصیه می‌شود. (مراجعه به کتابچه‌ی راهنمای پماد آلفا)

تذکر: کرم رژودرم در لک‌های روشن و سفید اثری به مراتب کمتر نسبت به لک‌های تیره دارد. همچنین تاثیر رژودرم در مورد لک‌های ناشی از بارداری یا مصرف داروهای ضد بارداری قطعی نیست.

زائده‌های گوشتی، رشد خوش خیم لایه‌ی سطحی پوست هستند که در نقاطی مانند گردن، زیربغل، کشاله ران و پلک‌ها پدیدار می‌شوند؛ به این صورت که ابتدا در اندازه‌های کوچک ظاهر شده، سپس بسیار آرام رشد می‌کنند و بعد از مدتی، رشد آن‌ها متوقف می‌شود. این زائده‌ها هیچ تهدیدی برای سلامتی فرد محسوب نمی‌شوند، با این حال گاهی به‌علت تماس لباس و یا هرگونه سایش، ملتهب و یا دردناک می‌شوند و فرد تصمیم می‌گیرد تا برای برداشتن آن‌ها اقدام نماید. در مقابل، عده‌ای نیز تنها به دلیل زیبایی تصمیم به برداشتن آن‌ها می‌گیرند. امروزه در کلینیک، برای برداشتن زائده‌های گوشتی از روش‌هایی مانند برش زائده و سوزاندن باقی مانده‌ی آن با کوتر، قطع کردن عروق خون‌رسان به زائده و فریز کردن زائده استفاده می‌شود. مشکل اینجاست که به‌طور معمول، تا زائده‌ها به حد بلوغ خود نرسند برای برداشتن آن‌ها اقدامی صورت نمی‌گیرد و فرد مجبور است آن‌ها را برای مدتی روی بدن خود تحمل کند. همچنین ممکن است آثار ناشی از این روش‌های تهاجمی، به صورت اسکار روی پوست باقی بماند.

امتیاز رژودرم برای رفع زائده‌های گوشتی

- ۱) وقتی متوجه شروع رشد زائده‌های گوشتی در قسمتی از پوست شوید می‌توانید با استفاده از رژودرم رشد آن‌ها را متوقف نمایید و به تدریج آن‌ها را برطرف سازید. این روش از نظر هزینه و زمان مقرون به صرفه است.
- ۲) با استفاده از رژودرم، زائده‌های موجود به تدریج تحلیل می‌روند.
- ۳) در این روش نیازی به حضور در کلینیک نیست.

روش استفاده:

مقداری کرم را به آرامی بر روی زائده ماساژ دهید. این کار باید توسط انگشتان و بسیار آهسته و با فشار کم به مدت ۳۰ ثانیه انجام شود. در هفته‌های بعد به تدریج که زائده تحلیل می‌رود می‌توانید ماساژ را با فشار بیشتر و به مدت یک دقیقه انجام دهید. ماساژ شدید و طولانی در روزهای اول ممکن است موجب درد، تحریک و یا پاره شدن زائده شود. در صورت پارگی و خونریزی، به مدت یک هفته کرم را بر روی زائده استفاده نکنید.

دفعات مصرف:

رژودرم را ۳ بار در روز استفاده کنید (سعی کنید بین دو نوبت مصرف حداقل ۵ ساعت فاصله باشد).

شستشو:

نیم ساعت پس از استفاده، موضع را با آب ولرم و صابون بشویید. اگر ضایعه در ناحیه‌ای باشد که شستشوی آن راحت نباشد به جای شستشو، با یک تمظیف مرطوب پوست را تمیز کنید.

مدت مصرف:

این زمان به اندازه و مقاومت زائده بستگی دارد که از یک تا چهار ماه ممکن است به طول انجامد.

زائده روی پلک

اگر زائده بر روی پلک یا دور چشم است چشم را ببندید و مقدار کمی کرم را بر روی آن قرار دهید. اگر زائده روی پلک بالا است در حالی که با تمظیف (یا دستمال کاغذی) پایین زائده را محافظت می‌کنید، با دست دیگر کرم را با دقت روی زائده ماساژ دهید. دستمال، مانع ورود احتمالی کرم به داخل چشم می‌شود. اگر زائده روی پلک پایین است، تمظیف را بالای آن نگاه دارید. برای دقت بیشتر این کار را جلوی آینه انجام داده و از گوش پاک کن برای ماساژ کرم استفاده کنید. در صورت تماس اتفاقی کرم با چشم، از محلول شستشوی چشم و یا آب فراوان استفاده کنید و از مالش چشم بپرهیزید. اگر برای این کار از آمادگی و دقت لازم برخوردار نیستید در اطراف چشم از رژودرم استفاده نکنید.

هشدارها

- ۱) رژودرم را بر روی خال‌های ریشه‌دار استفاده نکنید.
- ۲) اگر زائده، بین مژه‌ها رشد کرده باشد رژودرم را بر روی آن استفاده نکنید.
- ۳) در صورت پارگی و خونریزی زائده، به مدت یک هفته از رژودرم استفاده نکنید.
- ۴) در اطراف چشم، کرم را با احتیاط استفاده کنید.



زائده‌ی گوشتی (روی پلک)



زائده‌ی گوشتی (پشت گردن)

یکی از مشکلات شایعی که شاغلین صنعت، معدن و کشاورزی از آن رنج می‌برند، پینه و زبری پوست است. زبری پوست بر اثر عوامل مختلفی مانند افزایش سن، تماس مکرر با آب و مواد شیمیایی، آگژما و آلرژی‌های پوستی و کار فیزیکی سخت به وجود می‌آید.

پینه‌ها نیز نوعی ضخیم شدن موضعی پوست هستند که در مناطق تحت سایش یا فشار زیاد به وجود می‌آیند. کف دست و پا، پوست روی مفاصل مانند آرنج، زانو و انگشتان، شایعترین مناطق تشکیل پینه هستند. با استفاده از کرم رژودرم می‌توان زبری پوست و پینه‌های قدیمی را به راحتی برطرف کرد و لطافت و طراوت را به پوست بازگرداند.

روش استفاده:

شب‌ها و یا زمان استراحت و فراغت از کار، پس از شستشوی کامل و خشک کردن موضع، به مدت ۲ دقیقه کرم را روی پوست ماساژ دهید (بسیار آهسته ولی با فشار). هر ۸ ساعت می‌توان این کار را تکرار کرد. حتی با یک بار استفاده در روز، می‌توان اثرات رژودرم را به تدریج مشاهده نمود.

شستشو:

پیش از استفاده‌ی مجدد باید موضع را با آب گرم بشویید.



دو هفته بعد از استفاده از رژودرم



زبری و ضخامت پوست

پاکسازی پوست از آلودگی‌های صنعتی

رژودرم می‌تواند برای پاکسازی پوست از رنگ، چسب و مواد شیمیایی مورد استفاده قرار گیرد. معمولاً پس از تماس موادی مانند رنگ، چسب و یا گریس با پوست، مدت زمانی لازم است تا این مواد کاملاً از سطح پوست پاک شوند. برای این کار معمولاً از بنزین، نفت و سایر حلال‌های شیمیایی استفاده می‌شود که برای پوست مضرند و علاوه بر بوی نامطبوع، لطافت پوست را کاهش می‌دهند. با چند بار استفاده از رژودرم می‌توانید پوست را از این مواد پاکسازی نمایید و لطافت و طراوت را در زمان کوتاهی به پوست بازگردانید.

امتیاز دیگر رژودرم رفع بوی نامطبوع مواد شیمیایی و صنعتی از سطح پوست است. افرادی که مستقیماً با حلال‌های شیمیایی مانند بنزین، نفت، گازوئیل و اتر کار کرده باشند می‌دانند که معمولاً پس از استفاده، مدت زمانی لازم است تا بوی این مواد از پوست برطرف شود. با استفاده از رژودرم، این کار در زمان کوتاهی انجام می‌شود.

روش استفاده:

ابتدا موضع را با یک شوینده (مایع دستشویی یا صابون) بشویید و به‌طور کامل خشک کنید. سپس کرم را بسیار آهسته ولی با فشار به مدت ۲ دقیقه روی موضع ماساژ دهید.

شستشو:

بعد از نیم ساعت موضع را با آب گرم (و در صورت امکان با صابون قالبی) بشویید. در طول روز، هر ۲ ساعت این کار را تکرار کنید تا پاکسازی کامل شود. برای این منظور رژودرم نباید بیش از ۴ بار در روز استفاده شود.

کیفیت ترمیم زخم در چهره‌ی کودک یا نوجوان، در آینده او تاثیر خواهد گذاشت زیرا درجه‌ی اهمیت و تاثیر روانی این موضوع با افزایش سن بیشتر می‌شود. در این میان دختران نسبت به پسران از حساسیت بیشتری برخوردارند. محصولات گروه رژودرم با تامین زیبایی پوست، به بهداشت روانی جامعه کمک می‌کنند.

رفع جوش‌های سرسیاه و کمک به پاکسازی جوش‌های معمولی

از رژودرم می‌توان برای پاکسازی پوست از جوش‌های سرسیاه استفاده کرد. جسم این جوش‌ها معمولاً متراکم و سفت (مانند توده‌ی چربی) است و خودبه‌خود بهبود نمی‌یابد. برای جوش‌های معمولی چنین اثری را نمی‌توان در همه افراد انتظار داشت و معمولاً جوش‌های نوک تیز به رژودرم بهتر جواب می‌دهند.

روش استفاده:

برای رفع جوش‌های سرسیاه، مقداری کرم را به آرامی بر روی موضع ماساژ دهید. این کار باید بسیار آهسته و با فشار متوسط انجام شود. مقدار کرم را به اندازه‌ای بردارید که بتوانید یک دقیقه کرم را روی موضع ماساژ دهید. در هفته‌های بعد، به تدریج که جوش تحلیل می‌رود می‌توانید ماساژ را با فشار بیشتری انجام دهید. ماساژ شدید در روزهای اول ممکن است موجب درد و تحریک شود. در صورت بروز حساسیت، مصرف کرم را به مدت یک هفته متوقف کنید. پس از برطرف شدن علائم دوباره می‌توانید از رژودرم استفاده نمایید.

در مورد جوش‌های معمولی نیازی به ماساژ نیست و کفایت مقدار کمی رژودرم را بر روی موضع قرار داده و پس از نیم ساعت پوست را بشویید. **توجه:** برخی از جوش‌ها ممکن است پس از چند روز اول استفاده، بزرگ‌تر شوند ولی به تدریج فروکش کرده و بهبود می‌یابند.

دفعات مصرف:

رجودرم را دو بار در روز استفاده کنید (سعی کنید بین دو مصرف کمتر از ۵ ساعت فاصله نباشد).

شستشو:

برای جلوگیری از حساسیت‌های احتمالی، نیم ساعت پس از استفاده از رژودرم، موضع را با آب ولرم و صابون بشویید.

مدت مصرف:

بسته به قدمت و مقاومت جوش‌ها، ممکن است از دو هفته تا دو ماه نیاز به استفاده از کرم باشد.

کورک بر اثر عفونت در اطراف ریشه مو به وجود می‌آید که به صورت برجستگی قرمز و دردناک همراه با ورم اطراف منفذ مو ظاهر می‌شود. کورک بعد از مدتی سر باز می‌کند و چرک و ضایعاتی از آن خارج می‌شود. در این مدت، التهاب و درد موجب آزار فرد می‌شود. چون رژودرم دارای اثر ضد التهابی متوسطی است، موجب تسکین التهاب کورک می‌شود و به‌طور همزمان با اثر لایه‌برداری خود موجب باز شدن منفذ مو و کنترل عفونت به وجود آمده می‌شود.

روش استفاده:

رژودرم را به مدت ۳۰ ثانیه با فشار متوسط روی موضع ماساژ دهید.

شستشو:

برای جلوگیری از حساسیت‌های احتمالی، نیم ساعت پس از استفاده از رژودرم، موضع را با آب ولرم و صابون بشویید. اگر کورک در ناحیه‌ای باشد که شستشوی آن راحت نباشد به جای شستشو، با یک تمظیف مرطوب چند مرتبه پوست را تمیز کنید.

دفعات مصرف:

۲ تا ۳ بار در روز

مدت مصرف:

کورک معمولاً در کمتر از یک هفته بهبود می‌یابد. با این حال در صورتی که التهاب و درد موضع افزایش یابد یا ظرف ۴۸ ساعت تغییری در وضعیت کورک مشاهده نشد برای انجام اقدامات تکمیلی به پزشک مراجعه کنید.

www.rejuderm.com



هدف گروه رژودرم، رفع مشکلات پوستی با کمترین هزینه و بهترین کیفیت است. با مراجعه به وب سایت رژودرم از آخرین محصولات و دستاوردهای این گروه مطلع شوید.

پاسخ به چند سوال رایج

■ راجع به ترکیبات این کرم توضیح دهید؟

در فرمول کرم رژودرم از آلانتوئین، روغن‌های طبیعی، ویتامین E، و اسانس‌های مجاز به مقدار بسیار جزئی استفاده شده است. زیرا این اسانس‌ها به هر حال مواد شیمیایی هستند و در صورتی که به مقدار بیشتر استفاده

شوند، با نفوذ در پوست می‌توانند باعث حساسیت و مانع اثرات مورد انتظار شوند.

■ طول مدت استفاده از رژودرم برای اسکار چقدر است؟

این در واقع همان موضوع سرعت تاثیر رژودرم است و به سه عامل سن اسکار، ضخامت و محل اسکار بستگی دارد. در این خصوص تفاوتی ندارد که اسکار ناشی از سوختگی باشد یا بخیه و یا سایر آسیب‌های پوست. با روش ذکر شده در صفحه‌ی ۶ کتابچه از موضع عکس بگیرید و استفاده از کرم را شروع کنید. در پایان ماه دوم اگر عکس بعدی را بگیرید، تاثیر را خواهید دید. در اسکارهای برجسته تا زمانی که اسکار کاملا هموار شود رژودرم را استفاده کنید. اگر ضخامت اسکارها زیاد باشد ممکن است برای هموار شدن کامل اسکار تا ۱۸ ماه و یا بیشتر نیز زمان لازم باشد. به هر حال صرف چنین زمانی به دو دلیل، توجیه منطقی دارد: اول اینکه روش دیگری در دنیا با این کیفیت نتیجه نمی‌دهد. دوم اینکه هزینه‌ی استفاده از کرم رژودرم بسیار کمتر از روش‌های موجود است. در مورد اسکارهای فرورفته، وقتی بین آخرین عکس و عکس ما قبل آن تفاوتی دیده نشود می‌توان مصرف رژودرم را قطع کرد.

■ چه عواملی در سرعت تاثیر رژودرم بر اسکار موثرند؟

سرعت تاثیر رژودرم بر اسکار به سه عامل بستگی دارد:

۱) بلوغ اسکار

سرعت تاثیر رژودرم در اسکارهای بالغ شده (قدیمی) با اسکارهای نابالغ (تازه) و در حال رشد متفاوت است:

الف) در اسکارهای بالغ شده: با شروع استفاده از رژودرم، اسکار تحلیل می‌رود. (عکس‌های صفحات ۳۳-۳۴)

ب) در اسکارهای نابالغ: با استفاده از رژودرم سرعت رشد اسکار کمتر شده و رشد آن نیز زودتر متوقف می‌شود. استفاده از رژودرم باعث می‌شود اسکار در زمانی که بالغ می‌شود ضخامت کمتر و سطح صاف‌تری داشته باشد. (عکس‌های صفحات ۳۳-۳۴ و نمونه‌های موجود در وب سایت)

۲) ضخامت اسکار

به‌طور طبیعی ضخامت نهایی اسکار در زمان بالغ شدن آن، به نوع و شدت زخم اولیه، همچنین به ژنتیک شخص بستگی دارد. به‌طور نمونه رشد اسکار در سیاه پوستان (نژادسیاه) به مراتب شدیدتر از سفیدپوستان است. از سوی دیگر، عوامل محیطی (نور خورشید و تغذیه) نیز در این میان تاثیرگذار هستند. بدیهی است که هر چقدر اسکار ضخیم‌تر باشد در مدت زمان بیشتری با رژودرم تحلیل می‌رود.

۳) محل اسکار

تجربه نشان داده است اسکارهایی که بر روی نواحی استخوانی بدن تشکیل می‌شوند با رژودرم سریع‌تر برطرف می‌شوند (نواحی مانند روی ساعد، آرنج، روی ساق، زانو و سر). درمقابل، اسکارهایی که روی نواحی عضلانی بدن باشند دیرتر تحلیل می‌روند (نواحی مانند بازو، سینه، شکم، ران، پشت ساق). با توجه به سه عاملی که بیان شد و تجربه‌ی به دست آمده می‌توان انتظار داشت یک اسکار برجسته با قدمت بیش از یک سال و با ضخامت حدود ۱ میلی‌متر روی ساعد حداکثر در مدت ۳ ماه به‌طور کامل با پوست اطراف هم‌سطح شود.

■ تاثیر رژودرم بر روی خطوط ناشی از بریدگی‌ها (جای چاقو و تیغ) چگونه است؟
این اسکارها معمولاً برجسته و در بیشتر موارد سفید هستند. برجستگی‌ها با استفاده از رژودرم به تدریج هموار می‌شوند. از نظر رنگ، خطوط سفید، با رنگ پوست نسبتاً هماهنگ می‌شوند ولی خطوط تیره بسیار روشن‌تر خواهند شد.

■ آیا کرم رژودرم در درمان بیماری‌های پوستی کاربرد دارد؟

در مشکلات پوستی که موجب خارش یا ناهمواری سطح پوست می‌شوند، می‌توان از رژودرم برای تسکین خارش و کاهش ناهمواری‌ها استفاده کرد. در بیماری‌هایی مانند اگزما، پسوریازیس و لیکن پلان که خارش، بخشی از عوارض بیماری است،

می‌توان از این محصول به صورت موقتی استفاده کرد، تا هم خارش کنترل شود و هم لطافت پوست افزایش یابد. در بیماری Keratosis Pilaris یا «پوست مرغی»، رژودرم موجب کاهش ناهمواری ناشی از این بیماری می‌شود. روش استفاده برای این منظور مشابه آنچه در صفحه‌ی ۲۴ برای جوش‌ها گفته شد می‌باشد. لازم به ذکر است که رژودرم در مورد بیماری ویتیلیگو یا همان پیسی (برص) و همچنین بیماری‌های قارچی پوست تاثیری ندارد.

■ آیا رژودرم برای انواع پوست‌های چرب، خشک و حساس قابل استفاده است؟

رژودرم یک فرآورده‌ی کاملاً طبیعی است و سازگاری مناسبی با پوست دارد. بنابراین در پوست‌های چرب، خشک، معمولی و حساس قابل استفاده است. چرب بودن کرم رژودرم مشکلی روی پوست ایجاد نمی‌کند، زیرا حیات پوست، بدون چربی امکان ندارد. ولی چربی نیز بعنوان بخشی از پوست، نیاز به پاکسازی دارد. بنابراین در پوست‌های چرب و مستعد آکنه، برای پیشگیری از ایجاد جوش لازم است از مقدار کمتری رژودرم در هر نوبت استفاده شود و نیم ساعت پس از مصرف، پوست حتماً با آب ولرم و صابون قالبی شسته شود. رژودرم در پوست‌های خشک و حساس نیز کاربرد دارد، با این حال به تنهایی برای مرطوب کردن این پوست‌ها کافی نیست و نمی‌توان از آن برای درمان خشکی پوست استفاده کرد. در این موارد می‌توانید از یک مرطوب کننده ملایم، یک ساعت پس از رژودرم استفاده کنید و قبل از مصرف مجدد رژودرم، پوست را کاملاً بشوید.

■ علت متورم شدن برخی از اسکارها بلافاصله بعد از استفاده از رژودرم چیست؟

برخی اسکارها به خصوص اسکارهای نابالغ، بعد از شروع استفاده از رژودرم متورم می‌شوند. این تورم موقتی بوده و به معنای افزایش توده‌ی اسکار نیست. در اسکارهایی که قبلاً جراحی یا لیزر شده باشند احتمال تورم اولیه بیشتر است. در این صورت چند روز کرم را استفاده نکنید و پس از فروکش کردن تورم، استفاده از رژودرم را شروع کنید. در چند روز اول کرم را یک بار در روز و با ماساژ کم فشار روی اسکار استفاده کنید. در روزهای بعد، به تدریج که بافت اسکار با رژودرم سازگاری پیدا می‌کند، دفعات مصرف را به ۲ و ۳ بار در روز افزایش دهید.

■ تا چه مدت کرم را در محل اسکار باید ماساژ دهیم؟ آیا رنگ کرم باید محو شود؟

مقدار کرم باید در حدی باشد که پس از ۱/۵ دقیقه ماساژ، کرم کاملاً محو شده و اصطکاک ایجاد شده، مانع ادامه ماساژ شود.

■ اگر سطح اسکار بزرگ باشد، آیا می‌توان به جای ۱/۵ دقیقه ماساژ برای هر قسمت، تمام اسکار را به مدت بیشتری ماساژ داد؟

خیر. در این موارد سطح اسکار را در چند قسمت در نظر بگیرید و هر قسمت را آهسته ۱/۵ دقیقه با کرم، ماساژ دهید. اگر بخواهید در یک مرحله این کار را انجام دهید، مجبور می‌شوید برای جلوگیری از خشک شدن کرم، سرعت ماساژ را افزایش دهید که موجب کاهش اثر کرم می‌شود.

■ اگر به جای ۳ بار در روز یک بار در روز از رژودرم استفاده کنیم چه نتیجه‌ای خواهد داشت؟

رژودرم با یک بار استفاده در روز نیز تاثیر می‌گذارد که طبیعتاً در این صورت در مدت زمان طولانی‌تری تاثیر را خواهید دید.

■ آیا ضایعاتی که با رژودرم کاهش یافته‌اند دوباره قابل بازگشت هستند؟

خیر. اسکاری که با رژودرم هموار شده است مجدداً رشد نمی‌کند. اثر رژودرم در از بین بردن لک‌ها نیز دائمی است، با این حال احتمال ایجاد لک‌های جدید همواره وجود دارد.

■ آیا می‌توان رژودرم را برای کودکان استفاده کرد؟

بله. اثرات کرم رژودرم تنها محدود به پوست است؛ به همین سبب استفاده از آن برای اطفال محدودیتی ندارد. در صورتی که اسکار در لب یا اطراف مقعد اطفال زیر ۳ سال است، بهتر است از کرم رژودرم استفاده نشود. در مورد سوراخ کردن گوش یا ختنه، بلافاصله بعد از ایجاد زخم، موضع را روزانه با مقدار بسیار کمی پماد آلفا چرب کنید (طبق دستور ذکر شده در صفحه‌ی ۶ کتابچه‌ی راهنمای آلفا). بعد از یک ماه از ایجاد این نوع جراحات، چنانچه در موضع خارش وجود داشته باشد، استفاده از رژودرم (بدون ماساژ زیاد) مفید است. در خصوص گوشت اضافه‌ی قدیمی ناشی از موارد فوق، مطابق دستور مصرف برای اسکارهای برجسته‌ی قدیمی از رژودرم استفاده کنید. (رجوع به صفحه‌ی ۱۰)

■ آیا کرم رژودرم در کاهش و از بین بردن کک و مک موثر است؟

رژودرم روی کک و مک‌های مادرزادی بی‌تاثیر است. در صورتی که کک و مک‌ها سطحی باشند می‌توان از کرم رژودرم برای رفع آنها استفاده نمود. برای این منظور، روی قسمت کوچکی از پوست، روزانه ۲ بار کرم رژودرم را استفاده نمایید (طبق دستور ذکر شده برای لک‌ها در صفحه‌ی ۱۹ کتابچه). بعد از دو ماه این قسمت و سایر قسمت‌های پوست را با هم مقایسه کنید. پس از اطمینان از موثر بودن این محصول، آن را بر روی تمام پوست استفاده کنید.

■ آیا کرم رژودرم برای پاک کردن تاتو یا در کنترل عوارض ناشی از پاک کردن تاتو موثر است؟

از کرم رژودرم نمی‌توان برای پاک کردن تاتو استفاده نمود، ولی روش‌های برداشتن تاتو اثراتی را بر پوست بجای می‌گذارند که رژودرم برای کاهش آنها مفید است. برای این منظور در صورتی که تاتوی خود را تازه پاک کرده‌اید برای تسریع ترمیم ابتدا از پماد آلفا (طبق دستور ذکر شده در صفحه‌ی ۶ کتابچه‌ی راهنمای آلفا) استفاده کنید. بعد از دوره‌ی مصرف آلفا، استفاده از کرم رژودرم می‌تواند موضع را هر چه بیشتر هموار کند. در مورد اسکارهای قدیمی ناشی از تاتو می‌توانید از رژودرم طبق دستور ذکر شده در صفحه‌ی ۱۰ تا ۱۵ این کتابچه استفاده نمایید.

■ آیا می‌توان از رژودرم برای کاهش سیاهی مفاصل (آرنج، زانو...) و کشاله‌ی ران استفاده کرد؟

سیاهی مفاصل و کشاله‌ی ران که در اکثر موارد ناشی از درماتیت‌های سطحی هستند، به خوبی به رژودرم پاسخ می‌دهند. قبل از استفاده و بعد از آن هر ۴۵ روز از موضع عکس بگیرید. اگر بین عکس‌های دو مرحله تفاوتی دیده نشد، مصرف را متوقف کنید. روش مصرف مشابه روش استفاده برای لک‌های پوستی است. (رجوع به صفحه‌ی ۱۹)

■ آیا می‌توان از رژودرم برای پوست صورت نیز استفاده کرد؟

رژودرم یک فرآورده‌ی کاملاً طبیعی است که با پوست، سازگاری مطلوبی دارد و برای پوست صورت نیز قابل استفاده است. بنابراین چنانچه هرکدام از ضایعاتی که در موارد مصرف رژودرم نام برده شده، در ناحیه‌ی صورت ایجاد شود می‌توانید از رژودرم برای آن استفاده نمایید. در صورتی که روی لب شما اسکار وجود دارد، می‌توانید از کرم رژودرم استفاده نمایید. در صورت ورود کرم به دهان، آن را بشویید.

■ آیا کرم رژودرم در کاهش اسکار بعد از اعمال جراحی موثر است؟

رژودرم در کاهش اسکار ناشی از اعمال جراحی و بخیه‌ها موثر است و استفاده از آن محدودیت سنی ندارد. در این موارد در صورتی که جراحی تازه انجام شده، برای تسریع ترمیم ابتدا از پماد آلفا استفاده کنید (طبق دستور ذکر شده در صفحه‌ی ۱۴ کتابچه‌ی راهنمای آلفا). بعد از دوره‌ی مصرف آلفا، استفاده از کرم رژودرم می‌تواند موضع را هر چه بیشتر هموار کند. در اسکارهای ناشی از جراحی‌های قدیمی می‌توانید برای کاهش ضخامت و روشن شدن رنگ اسکار از کرم رژودرم استفاده نمایید. دقت کنید که قدمت اسکار در میزان تاثیر کرم رژودرم نقشی ندارد. (رجوع به صفحات ۱۰ تا ۱۵)

■ آیا استفاده از ضد آفتاب بعد از کرم رژودرم الزامی است؟

بعد از لایه‌برداری پوست نسبت به عوامل محیطی مانند نور خورشید حساسیت بیشتری پیدا می‌کند؛ بنابراین پس از استفاده از رژودرم، باید صورت و سایر مناطقی که در معرض نور خورشید قرار دارند را توسط لباس، کلاه و یا ترکیبات ضد آفتاب محافظت نمود. نیم ساعت پس از مصرف رژودرم موضع را بشویید و از ضد آفتاب استفاده کنید و قبل از استفاده‌ی مجدد از رژودرم، پوست را شسته و کاملاً خشک کنید. حداقل قدرت حفاظتی محصول ضد آفتاب (SPF) بر اساس منابع علمی، باید ۳۰ باشد.

■ آیا کرم رژودرم برای کاهش آثار ناشی از لیزر درمانی کاربرد دارد؟

معمولاً پس از لیزر درمانی، پوست دچار قرمزی و التهاب می‌شود که علت آن آغاز ترمیم مجدد بافت‌های آسیب دیده است. پماد آلفا التهاب ناشی از لیزر را به سرعت تسکین می‌دهد و باعث افزایش سرعت ترمیم بافت‌های آسیب دیده می‌شود. (دستور مصرف در صفحه‌ی ۱۲ کتابچه‌ی راهنمای آلفا). بعد از دوره‌ی مصرف آلفا و رفع التهاب اولیه، استفاده از کرم رژودرم می‌تواند موضع را هر چه بیشتر هموار کند. گاهی آثار ناشی از لیزر درمانی به صورت اسکار یا تغییر رنگ بر روی پوست باقی می‌ماند. در این موارد برای کاهش لک‌های سطحی و اسکارهای قدیمی می‌توانید از کرم رژودرم استفاده نمایید.

■ کرم را برای اسکار استفاده می‌کنم ولی هیچ تغییری نمی‌بینم. علت چیست؟

به‌طور کلی، کاهش و هموار کردن اسکار، یک فرآیند زمان بر است و به خصوص در مورد ضایعات بزرگ، صبر و شکیبایی مصرف‌کننده نتیجه را تضمین می‌کند. بهتر است قبل از شروع استفاده از کرم رژودرم، عکس‌های دقیق از موضع تهیه کنید. به این ترتیب به راحتی می‌توان تغییرات بافت را در عکس‌های بعدی مشاهده کرد. اگر مدتی پس از استفاده از رژودرم بر روی اسکار، تاثیری مشاهده نشد، چند حالت امکان دارد:

۱) اندازه و رنگ اسکار تغییر کرده است ولی چون قبل از شروع مصرف، از موضع عکس نگرفته‌اید در حال حاضر امکان مقایسه وجود ندارد.

۲) اگر عکس روز اول را دارید، حداقل دو ماه لازم است تا تغییرات را ببینید.

۳) کرم را کمتر از آنچه توصیه شده استفاده کرده‌اید لذا بعد از زمان بیشتری تاثیر را می‌بینید.

۴) «سرعت ماساژ کرم» بیشتر بوده است (باید آهسته ماساژ داده شود).

۵) «مدت ماساژ کرم» کمتر بوده است (باید ۱/۵ دقیقه ماساژ داده شود).

۶) کرم را با فشار لازم ماساژ نداده‌اید.

۷) مشکل شما جزو مواردی است که رژودرم بر روی آن‌ها تاثیر ندارد. (رجوع به

صفحه‌ی ۴)



www.rejuderm.com

اگر سوال جدیدی دارید به وب سایت مراجعه کنید و آن را ثبت کنید.

نمونه‌هایی از تاثیرات رژودرم



بعد از ۱۲ ماه استفاده از رژودرم



اسکار بالغ شده



بعد از ۱۶ ماه استفاده از رژودرم



این عکس تخصصی، آرایش مجدد سلول‌های اپیتلیال پوست را در حاشیه‌های هم سطح شده‌ی اسکار نشان می‌دهد.



بعد از ۹ ماه استفاده از رژودرم
روشن شدن، نرم شدن و کاهش ضخامت اسکار



اسکار بالغ نشده (روی دست)



اسکار بالغ شده



بعد از دو سال استفاده از رژودرم

عکس پایین با استفاده از لنز ماکرو
گرفته شده است که بخش مشخص
شده را از نزدیک نمایش می‌دهد.



ALPHA



www.rejuderm.com

پماد آلفا

آشنایی با پماد آلفا

آلفا، پماد ترمیم‌کننده‌ی زخم است که اثرات ضد التهابی نیز روی پوست دارد. این پماد گیاهی است، از این رو عوارض کورتون‌ها و دیگر فرآورده‌های پوستی را ندارد. با استفاده از آلفا، پوست به‌طور طبیعی بازسازی می‌شود و التهاب آن کاهش می‌یابد.

کاربردهای آلفا

از آلفا می‌توان برای بهبود انواع زخم‌ها و مشکلات پوستی استفاده نمود.

سوختگی‌ها

پماد آلفا یک ترمیم‌کننده منحصر به فرد در انواع زخم‌های سوختگی حتی سوختگی‌های عمیق درجه ۲ و ۳ است. این محصول، التهاب و سوزش سوختگی را تسکین می‌دهد و باعث تسریع ترمیم و پیشگیری از تشکیل گوشت اضافه می‌شود.

بعد از بخیه‌ی پوست (برای جلوگیری از آثار بخیه)

از آلفا می‌توان برای افزایش سرعت ترمیم و جلوگیری از رشد اسکار در محل بخیه استفاده کرد.

زخم‌های ناشی از خراش، بریدگی و ساییدگی

آلفا التهاب و درد زخم را به سرعت کاهش داده و روند ترمیم آن را تسریع می‌کند. استفاده از آلفا همچنین کیفیت ترمیم زخم را افزایش می‌دهد.

ترک کف پا و دست

عوامل مختلفی می‌توانند باعث ایجاد ترک کف دست و پا شوند. آلفا با خاصیت ترمیم‌کنندگی خود باعث بهبود ترک‌ها و بازگشت لطافت به پوست می‌شود.

ادرار سوختگی و عرق‌سوز شدن

پماد آلفا با خاصیت ضدالتهابی منحصر به فرد خود باعث تسکین سریع التهاب می‌شود. آلفا فاقد هر گونه ترکیبات کورتونی است و استفاده‌ی طولانی مدت از آن برای بزرگسالان و نوزادان کاملاً بی‌خطر است.

حساسیت‌های پوستی، اگزما و پسوریازیس

برای کاهش التهاب و خشکی پوست ناشی از حساسیت‌های پوستی، اگزما و پسوریازیس می‌توان از پماد آلفا استفاده نمود.

التهاب ناشی از لیزر پوست

پماد آلفا التهاب پس از لیزر درمانی را به سرعت تسکین می‌دهد و ترمیم مجدد بافت‌های آسیب دیده را تسریع می‌نماید.

بعد از درم ابریشن پوست

پماد آلفا با کنترل سریع التهاب و ترمیم سریع و با کیفیت، محصولی مناسب برای درمان زخم‌ها و التهابات ناشی از درم‌ابریشن است.

زخم بستر و زخم‌های دیابتی

آلفا التهاب و درد زخم را کاهش داده و به پر شدن طبیعی حفره زخم کمک می‌کند. همچنین خاصیت ضد میکروبی پماد آلفا نقش مهمی در پیشگیری و کنترل عفونت زخم دارد.

توجه داشته باشید که پماد آلفا تنها زخم‌های تازه و التهابات پوستی را ترمیم می‌کند و بر روی جای زخم‌های قدیمی (اسکار ناشی از زخم، سوختگی و بخیه) تاثیری ندارد. در این موارد باید از کرم اسکار رژودرم استفاده نمایید.

تسکین سریع التهاب

کاهش نیاز به استفاده از آنتی‌بیوتیک

افزایش رطوبت موضعی

کاهش طول مدت درمان

کاهش هزینه‌های درمان

افزایش کیفیت ترمیم زخم

کنترل سریع درد بیمار

روش آسان پانسمان

امتیازات آلفا

در ترمیم

زخم‌ها

نمونه‌هایی از تاثیرات آلفا



بعد از یک هفته استفاده از آلفا رنگ سبز پماد آلفا بعد از تعویض پانسمان روی پوست مشخص است.



سوختگی با آب جوش که ۲ ساعت بعد از حادثه، از آلفا استفاده شده است.

<<<



التهاب و عوارض ناشی از بیماری پوستی پسوریازیس

<<<

بعد از ۲۰ روز پانسمان با آلفا



زخم ناشی از بریدگی در پاشنه پس از یک ماه درمان ناموفق با درمان‌های رایج

<<<

بعد از ۴۰ روز پانسمان با آلفا



زخم‌های کف پا معمولاً برای ترمیم با مشکل روبرو می‌شوند. نیاز انسان به تحرک و وارد آمدن فشار به زخم (بر اثر وزن بدن)، آلوده شدن سریع زخم‌های کف پا و درد بسیار آزار دهنده از علت‌های مهم این مشکل هستند. عکس بالا یک زخم عمیق ناشی از بریدگی با شیشه را نشان می‌دهد که یک ماه داروهای رایج پانسمان شده و روزانه با بتادین شستشو داده شده است. بعد از درمان ناموفق قبلی، از پماد آلفا استفاده شد و همانگونه که می‌بینیم موجب ترمیم بسیار مطلوب گردید. در این مورد برای شستشو از آب ولرم استفاده شد.

REJUDERM®



قبل

● اسکار برجسته روی بازو



بعد

این کرم که کاهش‌دهنده‌ی اسکار است اولین محصول گروه رژودرم در قالب روش‌های پیشرفته‌ی مراقبت از پوست است. کرم اسکار رژودرم در واقع یک فرآورده‌ی طبیعی است که انواع اسکار (جای زخم) و همچنین تغییرات رنگی ناشی از آن را بهبود می‌بخشد. همچنین رژودرم اثرات ضد خارش خوبی بر روی پوست دارد. این کرم حاوی آلانتوئین، روغن کنجد و نمک‌های طبیعی سولفات هیدراته آلومینیم پتاسیم است.

👉 اگر کرم رژودرم را به تعداد بیشتر تهیه نمودید، کتابچه‌های راهنما را به دوستان خود هدیه دهید.

www.rejuderm.com



شماره پیامک: ۵۰۰۰۲۸۲۸

● تاثیر رژودرم در مدت ۱۸ ماه

✓ برای گرفتن نتیجه‌ی مطلوب از رژودرم، فقط صبور باشید.